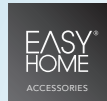




Bedienungs- anleitung



FUNKSTECKDOSEN-SET



Allgemeines

Bedienungsanleitung lesen und aufbewahren



Diese Bedienungsanleitung gehört zu diesem Funksteckdosen-Set (im Folgenden nur „Steckdosen“ genannt). Sie enthält wichtige Informationen zur Inbetriebnahme und Handhabung. Lesen Sie die Bedienungsanleitung, insbesondere die Sicherheitshinweise, sorgfältig durch, bevor Sie die Steckdosen einsetzen. Die Nichtbeachtung dieser Bedienungsanleitung kann zu schweren Verletzungen und zu Schäden an den Steckdosen führen.

Die Bedienungsanleitung basiert auf den in der Europäischen Union gültigen Normen und Regeln. Beachten Sie im Ausland auch landesspezifische Richtlinien und Gesetze.

Bewahren Sie die Bedienungsanleitung für die weitere Nutzung auf. Wenn Sie die Steckdosen an Dritte weitergeben, geben Sie unbedingt diese Bedienungsanleitung mit.

Bestimmungsgemäßer Gebrauch

Die Steckdosen sind ausschließlich für Geräte mit einer Versorgungsspannung von 230 V~, 50 Hz und einer nominalen Stromstärke bis zu 16 A konzipiert. Sie sind ausschließlich für den Privatgebrauch bestimmt und nicht für den gewerblichen oder medizinischen Bereich geeignet. Die Steckdosen dürfen ausschließlich in Innenräumen betrieben werden.

Verwenden Sie die Steckdosen nur wie in dieser Bedienungsanleitung beschrieben. Jede andere Verwendung gilt als nicht bestimmungsgemäß und kann zu Sachschäden oder sogar zu Personenschäden führen. Die Steckdosen sind kein Kinderspielzeug.

Der Hersteller oder Händler übernimmt keine Haftung für Schäden, die durch nicht bestimmungsgemäßen oder falschen Gebrauch entstanden sind.

Zeichenerklärung

Die folgenden Symbole werden in dieser Bedienungsanleitung, auf den Steckdosen oder auf der Verpackung verwendet.



Dieses Symbol gibt Ihnen nützliche Zusatzinformationen zum Betrieb.



Konformitätserklärung (siehe Kapitel „Konformitätserklärung“): Mit diesem Symbol gekennzeichnete Produkte erfüllen alle anzuwendenden Gemeinschaftsvorschriften des Europäischen Wirtschaftsraums.



Die Steckdosen sind ausschließlich für die Nutzung in Innenräumen konzipiert.



Das Siegel Geprüfte Sicherheit (GS-Zeichen) bescheinigt, dass ein Produkt den Anforderungen des deutschen Produktsicherheitsgesetzes (ProdSG) entspricht und bei bestimmungsgemäßer Verwendung sicher ist.



Vorsicht vor elektrischem Schlag! Lebensgefahr.



Mikroschalter mit einer Kontaktöffnung < 3mm.

Sicherheit

Hinweiserklärung

Die folgenden Symbole und Signalworte werden in dieser Bedienungsanleitung verwendet.



Dieses Signalsymbol-/wort bezeichnet eine Gefährdung mit einem mittleren Risikograd, die, wenn sie nicht vermieden wird, den Tod oder eine schwere Verletzung zur Folge haben kann.



Dieses Signalsymbol-/wort bezeichnet eine Gefährdung mit einem niedrigen Risikograd, die, wenn sie nicht vermieden wird, eine geringfügige oder mäßige Verletzung zur Folge haben kann.



Dieses Signalsymbol-/wort warnt vor möglichen Sachschäden.

Allgemeine Sicherheitshinweise



Stromschlaggefahr!

Fehlerhafte Elektroinstallation oder zu hohe Netzspannung können zu elektrischem Stromschlag führen.

– Schließen Sie die Steckdosen nur an, wenn die Netzspannung der fest installierten Steckdose mit der Angabe auf dem Typenschild der Steckdosen übereinstimmt.

– Betreiben Sie die Steckdosen nicht, wenn sie sichtbare Schäden aufweisen.

– Betreiben Sie die Steckdosen nicht abgedeckt.

– Öffnen Sie das Gehäuse nicht, sondern überlassen Sie die Reparatur Fachkräften. Wenden Sie sich dazu an eine Fachwerkstatt. Bei eigenständig durchgeführten Reparaturen, unsachgemäßem Anschluss oder falscher Bedienung sind Haftungs- und Garantieansprüche ausgeschlossen.

– Bei Reparaturen dürfen nur Teile verwendet werden, die den ursprünglichen Gerätedaten entsprechen. In diesen Steckdosen befinden sich elektrische und mechanische Teile, die zum Schutz gegen Gefahrenquellen unerlässlich sind.

– Die Steckdosen dürfen nicht mit einer externen Zeitschaltuhr oder separatem Fernwirkssystem betrieben werden.

– Fassen Sie die Steckdosen nicht mit feuchten Händen an.

– Halten Sie die Steckdosen von offenem Feuer und heißen Flächen fern.

– Lagern Sie die Steckdosen nie so, dass sie in eine Wanne oder in ein Waschbecken fallen können.

– Sorgen Sie dafür, dass Kinder keine Gegenstände in das Gehäuse hineinstecken.

– Nehmen Sie keine Änderungen an den Steckdosen vor.

– Stecken Sie nicht mehrere Steckdosen hintereinander (Reihenschaltung).

– Die Steckdosen sind nur spannungsfrei, wenn der

Stecker aus der festinstallierten Steckdose gezogen wurde.

– Nutzen Sie die Steckdosen ausschließlich an einer ordnungsgemäß installierten Steckdose mit zuverlässig angeschlossenem Schutzleiter.



Gefahren für Kinder und Personen mit verringerten physischen, sensorischen oder mentalen Fähigkeiten (beispielsweise teilweise Behinderte, ältere Personen mit Einschränkung ihrer physischen und mentalen Fähigkeiten) oder Mangel an Erfahrung und Wissen (beispielsweise ältere Kinder).

– Diese Steckdosen können von Kindern ab acht Jahren und darüber sowie von Personen mit verringerten physischen, sensorischen oder mentalen Fähigkeiten oder Mangel an Erfahrung und Wissen benutzt werden, wenn sie beaufsichtigt oder bezüglich des sicheren Gebrauchs der Steckdosen unterwiesen wurden und die daraus resultierenden Gefahren verstehen. Reinigung und Benutzerwartung dürfen nicht von Kindern ohne Beaufsichtigung durchgeführt werden.

– Kinder dürfen nicht mit den Steckdosen spielen. Halten Sie Kinder jünger als acht Jahre von den Steckdosen und dem Zubehör fern.

– Lassen Sie Kinder nicht mit der Verpackungsfolie spielen. Sie können sich beim Spielen darin verfangen und ersticken.



Dieses Produkt enthält Knopfzellen.

Explosions- und Gesundheitsgefahr!

Wenn Sie Batterien unsachgemäß nutzen, besteht erhöhte Explosions- und Gesundheitsgefahr.

⚠️ ACHTUNG! Batterie nicht einnehmen, Verbrennungsgefahr durch gefährliche Stoffe.

– Neue und gebrauchte Batterien von Kindern fernhalten. Wenn eine Knopfzelle verschluckt wird, können schwere innere Verbrennungen innerhalb von gerade einmal 2 Stunden auftreten und zum Tode führen.

– Sofort einen Arzt aufsuchen, wenn eine Batterie verschluckt wurde oder sich in einem Körperteil befindet.

– Wenn das Batteriefach nicht sicher schließt, die Fernbedienung nicht mehr benutzen und von Kindern fernhalten.

– Batterien können explodieren, wenn sie stark erhitzt werden. Erhitzen Sie Batterien nicht, schließen Sie sie nicht kurz und werfen Sie sie nicht ins offene Feuer. Setzen Sie Batterien nicht direktem Sonnenlicht, Heizkörpern o. Ä. aus.

– Versuchen Sie nicht, Batterien zu laden.

– Setzen Sie nur eine Batterie desselben oder eines gleichwertigen Typs ein.

– Vermeiden Sie den Kontakt von ausgelaufener Batterieflüssigkeit mit Haut, Augen und Schleimhäuten. Spülen Sie bei Kontakt mit der Batterieflüssigkeit die betroffenen Stellen sofort mit reichlich klarem Wasser und suchen Sie einen Arzt auf.

– Nehmen Sie die erschöpfte Batterie sofort aus der Fernbedienung.

HINWEIS!

Beschädigungsgefahr!

Unsachgemäßer Umgang mit den Steckdosen kann zu Beschädigungen der Steckdosen führen.

– Legen Sie die Fernbedienung nie auf oder in der Nähe von heißen Oberflächen ab (z. B. Herdplatten).

– Verwenden Sie die Steckdosen nicht mehr, wenn die Kunststoffbauteile und Oberflächen Risse oder Sprünge haben oder sich verformt haben. Ersetzen Sie beschädigte Bauteile nur durch passende Originalersatzteile.

– Beachten Sie die technischen Daten.

Vorbereitung

Steckdosen und Lieferumfang prüfen

HINWEIS!

Beschädigungsgefahr!

Wenn Sie die Verpackung unvorsichtig mit einem scharfen Messer oder anderen spitzen Gegenständen öffnen, können die Steckdosen schnell beschädigt werden.

– Gehen Sie beim Öffnen sehr vorsichtig vor.

1. Nehmen Sie die Steckdosen aus der Verpackung.
2. Prüfen Sie, ob die Lieferung vollständig ist (siehe **Abb. A**).
3. Kontrollieren Sie, ob die Steckdosen oder die Einzelteile Schäden aufweisen. Ist dies der Fall, benutzen Sie die Steckdosen nicht. Wenden Sie sich über die auf der Garantiekarte angegebene Serviceadresse an den Hersteller.

Fernbedienung vorbereiten

Die Batterie **16** liegt bei Auslieferung, durch einen Kontaktstreifen gesichert, bereits im Batteriefach **12**.

1. Öffnen Sie das Batteriefach mithilfe einer Münze. Drehen Sie die Münze gegen den Uhrzeigersinn, bis sich die Abdeckung öffnet (siehe **Abb. A**).
2. Entfernen Sie den Kontaktstreifen.
3. Schließen Sie das Batteriefach.
4. Prüfen Sie die Funktion der Fernbedienung, indem Sie eine beliebige Taste **2** bis **11** drücken. Die Funktion wird durch die Kontrollleuchte **1** angezeigt.

Batterie wechseln

1. Öffnen Sie das Batteriefach mithilfe einer Münze. Drehen Sie die Münze gegen den Uhrzeigersinn, bis sich die Abdeckung öffnet (siehe **Abb. A**).

2. Entnehmen Sie die verbrauchte Batterie.
3. Reinigen Sie ggf. die Kontakte der Batterie **16** und des Batteriefachs **12**.
4. Setzen Sie eine Batterie des Typs CR2032 in das Batteriefach ein. Beachten Sie dabei die Polarität.
5. Schließen Sie das Batteriefach.
6. Prüfen Sie die Funktion der Fernbedienung, indem Sie eine beliebige Taste **2** bis **11** drücken. Die Funktion wird durch die Kontrollleuchte **1** angezeigt.

Standort bestimmen



Stromschlag- und Beschädigungsgefahr!

Fehlerhafte Elektroinstallation oder zu hohe Netzspannung können zu elektrischem Stromschlag führen.

– Verwenden Sie die Steckdosen nur in Innenräumen. Betreiben Sie sie nie in Feuchträumen.

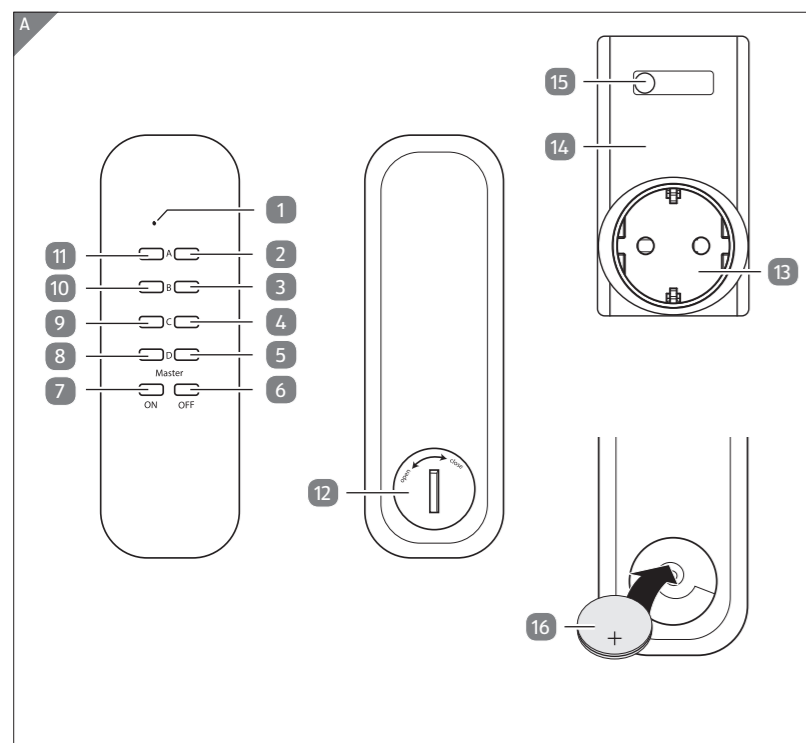
Importiert durch:

BAT
LINDENSTRASSE 35
72074 TÜBINGEN
GERMANY

SERVICECENTER 99190
☎ 0800/0872677
garantie.aldi-sued.de
service@protel-service.com
MODELL:
1050610708 / RC DP2 4001-A DE 3726 X/31/2019



Lieferumfang



Komponenten

- 1 Kontrollleuchte (Fernbedienung)
- 2 Aus-Taste Kanal 1
- 3 Aus-Taste Kanal 2
- 4 Aus-Taste Kanal 3
- 5 Aus-Taste Kanal 4
- 6 Aus-Taste alle Kanäle
- 7 Ein-Taste alle Kanäle
- 8 Ein-Taste Kanal 4
- 9 Ein-Taste Kanal 3
- 10 Ein-Taste Kanal 2
- 11 Ein-Taste Kanal 1
- 12 Batteriefach
- 13 Kinderschutzsteckdose
- 14 Steckdose, 4x
- 15 Kontrollleuchte (Steckdose)
- 16 Batterie, CR2032 (in der Fernbedienung eingesetzt)

- Stecken Sie die Steckdosen nur in eine gut zugängliche Steckdose, damit Sie sie bei einem Störfall schnell vom Stromnetz trennen können.
- Die Steckdosen können sich während des Betriebs erhitzen. Stellen Sie sicher, dass die Steckdosen nicht durch Vorhänge oder andere Gegenstände abgedeckt werden, um eine ausreichende Kühlung zu gewährleisten.
- Stellen Sie sicher, dass die Steckdose in der Nähe des angeschlossenen Produktes angebracht wird.
- Setzen Sie die Steckdosen niemals hoher Temperatur (Heizung etc.) oder Witterungseinflüssen (Regen etc.) aus.

Kanäle zuordnen

- Stecken Sie eine Steckdose **14** in eine ordnungsgemäß fest installierte Steckdose. Die Kontrollleuchte **15** der Steckdose blinkt dann für 30 Sekunden (Lernmodus).
- Halten Sie die Fernbedienung mit einem Abstand von ca. 50 cm auf die Steckdose gerichtet.
- Um der Steckdose einen Kanal zuzuordnen, drücken Sie während des Lernmodus die Ein-Taste **8**/**9**/**10** oder **11** für den gewünschten Kanal. Die Kontrollleuchte der Steckdose leuchtet dauerhaft und die Steckdose ist mit der Fernbedienung verbunden. Sie können nun einen angeschlossenen und eingeschalteten Verbraucher mit der soeben zugeordneten Ein-Taste einschalten.
- Der Lernmodus beschränkt sich auf 30 Sekunden, nachdem Sie die Steckdose eingesteckt haben. Um nach Ablauf der 30 Sekunden den Lernmodus aufzurufen, wiederholen Sie die Schritte 1–3.
- Drücken Sie die Aus-Taste **2**/**3**/**4** oder **5** des jeweiligen Kanals, um die Steckdose auszuschalten.

Mehrere Kanäle einer Steckdose zuordnen

- Weisen Sie der Steckdose entsprechend der Schritte 1–3 aus dem Kapitel „Kanäle zuordnen“ einen Kanal zu.
- Ziehen Sie dann die Steckdose aus der fest installierten Steckdose und befolgen Sie erneut die Schritte 1–2 aus dem Kapitel „Kanäle zuordnen“.
- Weisen Sie der Steckdose bei Schritt 3 einen weiteren Kanal zu. Die Steckdose ist dann über beide Kanäle bedienbar.

- i** Die Zuordnung der Kanäle wird gespeichert. Auch wenn die Steckdose vom Netz getrennt wird, bleibt die Programmierung erhalten. Die Fernbedienung darf jedoch mind. 30 Sekunden nach erneuter Verbindung nicht bedient werden, da dadurch eine neue Codierung entstehen kann. Ebenso kann die Zuordnung verloren gehen, wenn Sie die Steckdose nach wenigen Sekunden Betriebsdauer aus der fest installierten Steckdose ziehen. Dann muss die Zuordnung erneut durchgeführt werden.

- Um zu überprüfen, ob die Kanäle richtig zugeordnet sind, drücken Sie die Ein-Taste des jeweiligen Kanals. Die Kontrollleuchte der Steckdose leuchtet dann.
- Schalten Sie die Steckdosen anschließend über die Aus-Taste des jeweiligen Kanals wieder aus. Die Kontrollleuchte der Steckdose leuchtet dann nicht mehr.

- i** Über die Ein- und Aus-Taste für alle Kanäle **6** oder **7** können Sie alle Kanäle gleichzeitig ein- bzw. ausschalten.

Sie haben die Steckdose erfolgreich installiert.

Kanalzuordnung ändern oder löschen

- Ziehen Sie zuerst die Steckdose **14** aus der fest installierten Steckdose und warten Sie ca. 2 Sekunden.
- Stecken Sie die Steckdose wieder in die fest installierte Steckdose, sodass der Lernmodus wieder aktiviert ist.
- Drücken Sie die Aus-Taste **2**/**3**/**4** oder **5** des jeweiligen Kanals. Die Kontrollleuchte **15** der Steckdose blinkt dann schnell. Die aktuelle Zuordnung ist gelöscht.
- Danach ist der Lernmodus wieder aktiviert und die Kontrollleuchte blinkt

wieder langsamer. Drücken Sie die Ein-Taste des gewünschten Kanals. Die Kontrollleuchte der Steckdose leuchtet dann dauerhaft und der neue Kanal ist zugewiesen.

Zuordnung aller Kanäle ändern oder löschen

- Ziehen Sie zuerst die Steckdose **14** aus der fest installierten Steckdose und warten Sie ca. 2 Sekunden.
- Stecken Sie die Steckdose wieder in die fest installierte Steckdose, sodass der Lernmodus wieder aktiviert ist.
- Drücken Sie die Aus-Taste **6**. Die Kontrollleuchte **15** der Steckdose blinkt dann schnell. Alle Zuordnungen dieser Steckdose sind gelöscht.

Bedienung

Bevor Sie die Steckdosen **14** nutzen können, legen Sie ggf. die Batterie **16** in die Fernbedienung ein und ordnen Sie den Steckdosen die gewünschten Kanäle zu (siehe Kapitel „Batterie wechseln“ und „Kanäle zuordnen“).

Gerät an die Steckdose anschließen

HINWEIS!

Beschädigungsgefahr!

Wenn Sie die Steckdosen unsachgemäß nutzen und die technischen Angaben nicht beachten, können die Steckdosen und das angeschlossene Gerät beschädigt werden.

- Schließen Sie nur Geräte an, die für den unbeaufsichtigten Betrieb geeignet sind, um Gefahren bei Fehlschaltungen zu vermeiden.
- Betreiben Sie keine schweren Steckernetzgeräte in den Steckdosen, da die Steckkontakte der fest installierten Wandsteckdose mechanisch überlastet werden können.
- Setzen Sie keine zusätzliche Kindersicherung in die Steckdosen ein, da die Steckverbindung zwischen dem Stecker des anzuschließenden Geräts und den Steckdosen beeinträchtigt werden kann und die Gefahr einer Überhitzung besteht.
- Schließen Sie nur Geräte mit einer Versorgungsspannung von 230 V~, 50 Hz und einer nominalen Stromstärke bis zu 16 A an die Steckdosen an.
- Die Steckdosen verfügen über eine integrierte Kindersicherung, die den Zugang zu spannungsführenden Teilen erschwert. Achten Sie darauf, dass sich die Steckerstifte des anzuschließenden Geräts nicht in den Steckdosen verkanten.

- Stellen Sie sicher, dass das anzuschließende Gerät und das dazugehörige Netzteil für den Betrieb mit einer Steckdose **14** geeignet ist. Beachten Sie dazu die Hinweise in diesem Kapitel und im Kapitel „Sicherheitshinweise“.
- Schließen Sie das gewünschte Gerät an die Kinderschutzsteckdose **13** an.

Steckdose ein- und ausschalten

- Schalten Sie die Steckdose über die Ein-Taste **8**/**9**/**10** oder **11** des jeweiligen Kanals ein.
- Schalten Sie die Steckdose über die Aus-Taste **2**/**3**/**4** oder **5** des jeweiligen Kanals aus.
- Über die Ein- und Aus-Taste für alle Kanäle **6** oder **7** können Sie alle Kanäle gleichzeitig ein- bzw. ausschalten.

Weitere Hinweise

Stromausfall

Nach einem Stromausfall kann eine Fehlfunktion der Steckdose **14** auftreten.

- Ziehen Sie in diesem Fall die Steckdose aus der fest installierten Steckdose und schließen Sie sie mindestens 6 Stunden nicht ans Stromnetz.
- Ordnen Sie die Kanäle erneut zu (siehe Kapitel „Kanäle zuordnen“).

Hochfrequenzstörungen

Bei Hochfrequenzstörungen kann der Funkbetrieb zwischen Empfänger und Sender gestört werden. Währenddessen lässt sich die Steckdose **14** nicht ein- oder ausschalten.

- Ziehen Sie die Steckdose aus der fest installierten Steckdose.
- Warten Sie einige Sekunden und stecken Sie sie dann wieder ein.

Hinweise zur Reichweite

Die Reichweite kann durch folgende Faktoren vermindert werden:

- Möbel,
- Wände,
- Bebauung jeglicher Art und Vegetation,
- leitende Metallteile, die sich im Nahbereich der Geräte bzw. innerhalb oder nahe der Funkstrecke befinden, z. B. Heizkörper, metallisierte Isolierglasfenster, Stahlbetondecken, metallbeschichtete Wände von Fertighäusern usw.,
- Einstrahlung von mangelhaft abgeschirmten elektronischen Geräten, z. B. offen betriebene Computer o. Ä.

Die effektiv erzielbare Entfernung zwischen Sender und Empfänger im normalen Betrieb ist deshalb sehr stark abhängig vom Montageort und vom Umfeld. In der Regel sollte bei Montage z. B. in einem Einfamilienhaus ein einwandfreier Betrieb aller Komponenten ohne Probleme beim Funkempfang möglich sein.

Pflege und Aufbewahrung

Steckdosen reinigen

HINWEIS!

Kurzschlussgefahr!

In das Gehäuse eingedrungenes Wasser oder andere Flüssigkeiten können einen Kurzschluss verursachen.

- Tauchen Sie die Steckdosen niemals in Wasser oder andere Flüssigkeiten.
- Achten Sie darauf, dass keine Flüssigkeiten in das Gehäuse gelangen.

HINWEIS!

Beschädigungsgefahr!

Wenn Sie ungeeignete Reinigungsmittel nutzen, können die Oberflächen der Steckdosen beschädigt werden.

- Verwenden Sie keine aggressiven Reinigungsmittel, scharfe oder metallische Reinigungsgegenstände wie Bürsten mit Metall- oder Nylonborsten.
- Nutzen Sie keine Lösungs- oder Scheuermittel.

- Ziehen Sie die Steckdose aus der fest installierten Steckdose.
- Wischen Sie die Steckdose nur mit einem trockenen Tuch ab.

Steckdosen aufbewahren

HINWEIS!

Beschädigungsgefahr!

Die Batterien können auslaufen und die Fernbedienung dauerhaft beschädigen, wenn Sie die Fernbedienung längere Zeit mit eingelegten Batterien einlagern. Die Batterieflüssigkeit (Elektrolyt) ist ätzend.

- Wenn Sie die Fernbedienung längere Zeit nicht benutzen, lagern Sie die Batterien separat.
- Entfernen Sie Batterieflüssigkeit nicht mit bloßen Händen. Vermeiden Sie den Kontakt von Batterieflüssigkeit mit Augen, Haut und Schleimhäuten. Nutzen Sie haushaltsübliche Spülhandschuhe. Falls Sie dennoch Hautkontakt mit der Batterieflüssigkeit hatten, waschen Sie sofort gründlich die Hände und suchen Sie ggf. einen Arzt auf.
- Wischen Sie die ausgelaufene Batterieflüssigkeit mit einem feuchten Tuch auf. Das benutzte Tuch können Sie waschen und wiederverwenden oder im Hausmüll entsorgen.

Wenn Sie die Steckdosen längere Zeit nicht benutzen,

- entnehmen Sie die Batterie **16** aus dem Batteriefach **12** und lagern sie separat,
- lagern Sie die Steckdosen **14** für Kinder unzugänglich bei einer Lagertemperatur zwischen 5 °C und 20 °C (Zimmertemperatur),
- schützen Sie die Steckdosen vor Staub und direktem Sonnenlicht.

Fehlersuche

Manche Störungen können durch kleine Fehler entstehen, die Sie selbst beheben können. Befolgen Sie dazu die Anweisungen in der nachfolgenden Tabelle.

Falls sich die Störung an der Steckdose dadurch nicht beheben lässt, kontaktieren Sie den Kundendienst. Reparieren Sie die Steckdose auf keinen Fall selbst.

Problem	Mögliche Ursache	Problembhebung
Die Steckdose lässt sich nicht ein- oder ausschalten.	Die Funkreichweite von max. 40 m wurde überschritten.	Verringern Sie die Entfernung zwischen Fernbedienung und Steckdose.
	Die Batterie der Fernbedienung ist leer.	Tauschen Sie die Batterie gegen eine Batterie desselben Typs.
	Die Signalübertragung wird gestört oder die Zuordnung der Kanäle wurde gelöscht.	Beachten Sie das Kapitel „Weitere Hinweise“.
Eine andere Steckdose reagiert ungewollt auf die Bedienung der Fernbedienung.	Die Zuordnung ist nicht richtig.	Ordnen Sie die Kanäle der gewünschten Steckdose zu (siehe Kapitel „Kanäle zuordnen“).
Eine Steckdose schaltet sich selbstständig ab.	Die Zuordnung ist nicht richtig.	Ordnen Sie die Kanäle der gewünschten Steckdose zu (siehe Kapitel „Kanäle zuordnen“).

Technische Daten

Artikelnr.:	99190
Modellnr. Set:	1050610708 / RC DP2 4001-A DE 3726
Fernbedienung	
Modell:	RCT DS1 CR-A 3726
Versorgungsspannung:	3 V
Batterie:	CR2032
Reichweite:	max. 40 m
Frequenzband:	433,05 MHz – 434,79 MHz
Übertragungsfrequenz:	433,92 MHz
Max. Sendeleistung:	0 dBm
Abmessungen (L × B × H):	13,6 × 4,5 × 1,4 cm
Gewicht:	36,8 g

Steckdose	
Modell:	RCR DP1 3711-A IP20 DE 3726
Versorgungsspannung:	230 V~, 50 Hz
Max. Schaltleistung:	16 A, 3 680 W
Stand-by-Verbrauch:	< 0,7 W
Übertragungsfrequenz:	433,92 MHz
Schutzklasse:	I
Schutzgrad:	IP20
Schaltlast:	wesentlich ohmsche Last
Schalterart:	einpolig, eine Last
Kodierung:	1.2
Schaltzyklen:	1E4 (10 000)
Umgebungstemperatur:	T35 (0 ° bis 35 °C)
Stehstoßspannung:	2 500 V
Abschaltungsart:	µ (kleine Kontaktöffnung)
Verschmutzungsgrad:	2
Isolierstoffgruppe:	IIIa
Kriechstromfestigkeit:	PTI175
Glühdrahttemperatur:	850 °C (Level 3 für Teile in Kontakt mit elektr. Leitungen)

Abmessungen (L × B × H):	9,7 × 5,3 × 7 cm
Gewicht:	100,4 g

Konformitätserklärung

CE Hiermit erklärt BAT, dass der Funkanlagentyp RC DP2 4001-A DE 3726 der Richtlinie 2014/53/EU und 2011/65/EU (inkl. 2015/863/EU) entspricht.

Der vollständige Text der EU-Konformitätserklärung ist unter der folgenden Internetadresse verfügbar:
www.dvw-service.com/konformitaetserklaerung/ke_1050610708.pdf

Entsorgung

Verpackung entsorgen



Entsorgen Sie die Verpackung sortenrein. Geben Sie Pappe und Karton zum Altpapier, Folien in die Wertstoff-Sammlung.

Altgerät entsorgen

(Anwendbar in der Europäischen Union und anderen europäischen Staaten mit Systemen zur getrennten Sammlung von Wertstoffen)



Altgeräte dürfen nicht in den Hausmüll! Gemäß Europäischer Richtlinie 2012/19/EC über Elektro- und Elektronik-Altgeräte müssen verbrauchte Elektrogeräte, Leuchtmittel und Batterien getrennt gesammelt und einer umweltgerechten Wiederverwertung zugeführt werden. Möglichkeiten zur Entsorgung des ausgedienten Geräts erfahren Sie bei Ihrer Gemeinde- oder Stadtverwaltung.



Batterien und Akkus dürfen nicht in den Hausmüll! Als Verbraucher sind Sie gesetzlich verpflichtet, alle Batterien und Akkus, egal ob sie Schadstoffe* enthalten oder nicht, bei einer Sammelstelle in Ihrer Gemeinde/ Ihrem Stadtteil oder im Handel abzugeben, damit sie einer umweltschonenden Entsorgung zugeführt werden können.

* gekennzeichnet mit: Cd = Cadmium, Hg = Quecksilber, Pb = Blei